

| 中国工程建设 CECS 标准主编单位 | 中国静音管道行业十大品牌榜首 | 消费者信赖的家装管道品牌

逸通科技 | YITONG 逸通®

总部：上海市嘉定区高潮路 168 号 2 号楼三楼

电话：021-3910 2788 021-3910 1594（传真）

网址：www.shstyy.com

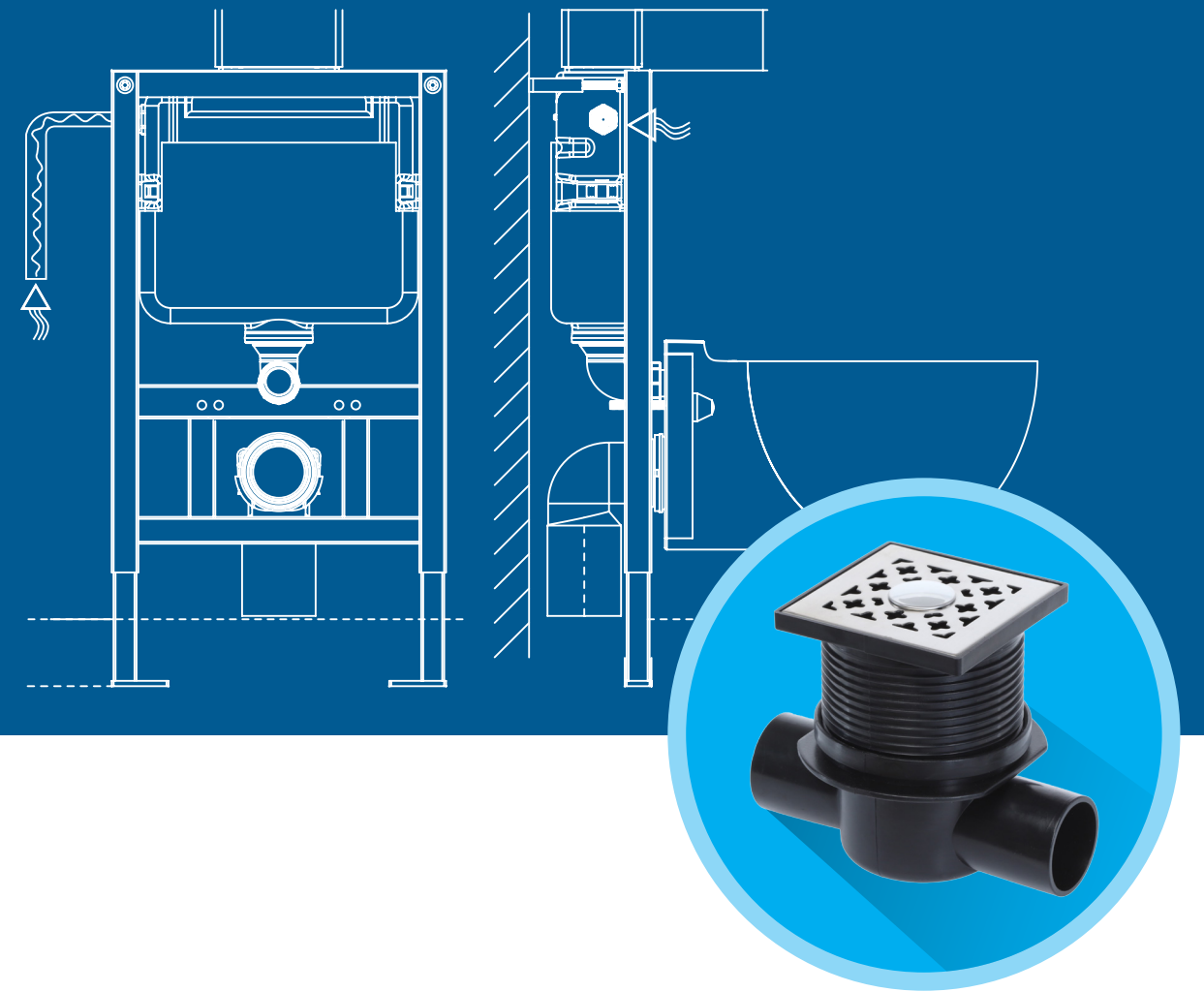
邮箱：shstyy@163.com

厂址：上海市金山朱泾工业园鸿安路 281 弄

厂电：021-3728 4588 021-3728 0673（传真）



高密度聚乙烯（HDPE）建筑 同层排水系统



咨询热线：400-663-3331

让爱家宁静安逸

致力于高端塑料管道的设计研发生产制造

QUALITY COMES FROM FOCUS

BRAND FROM THE
SERVICE

品质源于专注 品牌源于服务

坚持不懈打造一流产品 精益求精完善客户服务

ENTERPRISE PROFILE 企业简介

上海逸通科技股份有限公司是一家集研发、设计、生产、销售、施工为一体的创新型高科技企业，生产基地（佐逸管业）坐落于上海市金山朱泾工业园，全国设有 28 个办事处。硕士、学士、大中专以上学历占到总员工数的 40%。车间装备先进的生产流水线和高科技检测设备，产品涵盖中央集成全屋生态净水、智能地暖、空气净化等管道系统及高端环保静音排水管道系统和海绵城市建设全产业链服务等领域。相关产品获得 48 项国家专利。

公司获得了 ISO9001: 2008 国际质量体系认证, ISO14001: 2004 环境管理体系认证, OHSAS18001: 2007 职业健康安全管理体系认证, 拥有建筑机电安装工程专业承包资质。荣获“上海市管道行业质量诚信优胜企业”、“中国静音管道行业十大品牌”、“上海市守合同重信用企业”、“上海市诚信创建企业”等荣誉称号, 是中国建筑装饰装修材料协会、中国工程建设标准化协会建材分会常务理事单位。

高密度聚乙烯(HDPE)同层排水系统是指卫生间内卫生器具排水管(排污横管和支管) 均不穿越楼板进入他户。排水管道在本层内敷设, 采用了一个共用的水封管配件代替诸多的 P 弯、S 弯, 所以不易发生堵塞, 而且容易清理、疏通。在同楼层内平面施工敷设使得污水及废弃物的排放达到或超过同类和其它管道排水方式, 顺利进入排水总管(主排污立管), 是卫生间排水系统中的一个新颖技术。

作为一个不断创新的成长型企业, 公司以科学发展观作为企业发展的指导方针, 追求企业与社会和谐发展, 并秉承 " 以顾客为中心, 以科技为先导, 以管理为基石, 以质量为生命 " 的企业理念, 努力以卓越的产品和服务回报社会, 回报大众, 把“逸通”推向更广阔的国内外市场。

战略合作

STRATEGIC COOPERATION

招商地產

中信地產
CITIC REAL ESTATE

万科

保利®地產

中海地產

ALIANG
中国海亮集团

SUNAC 融创
至臻·致远

绿地®集团

恒大地产集团
EVERGRANDE REAL ESTATE GROUP

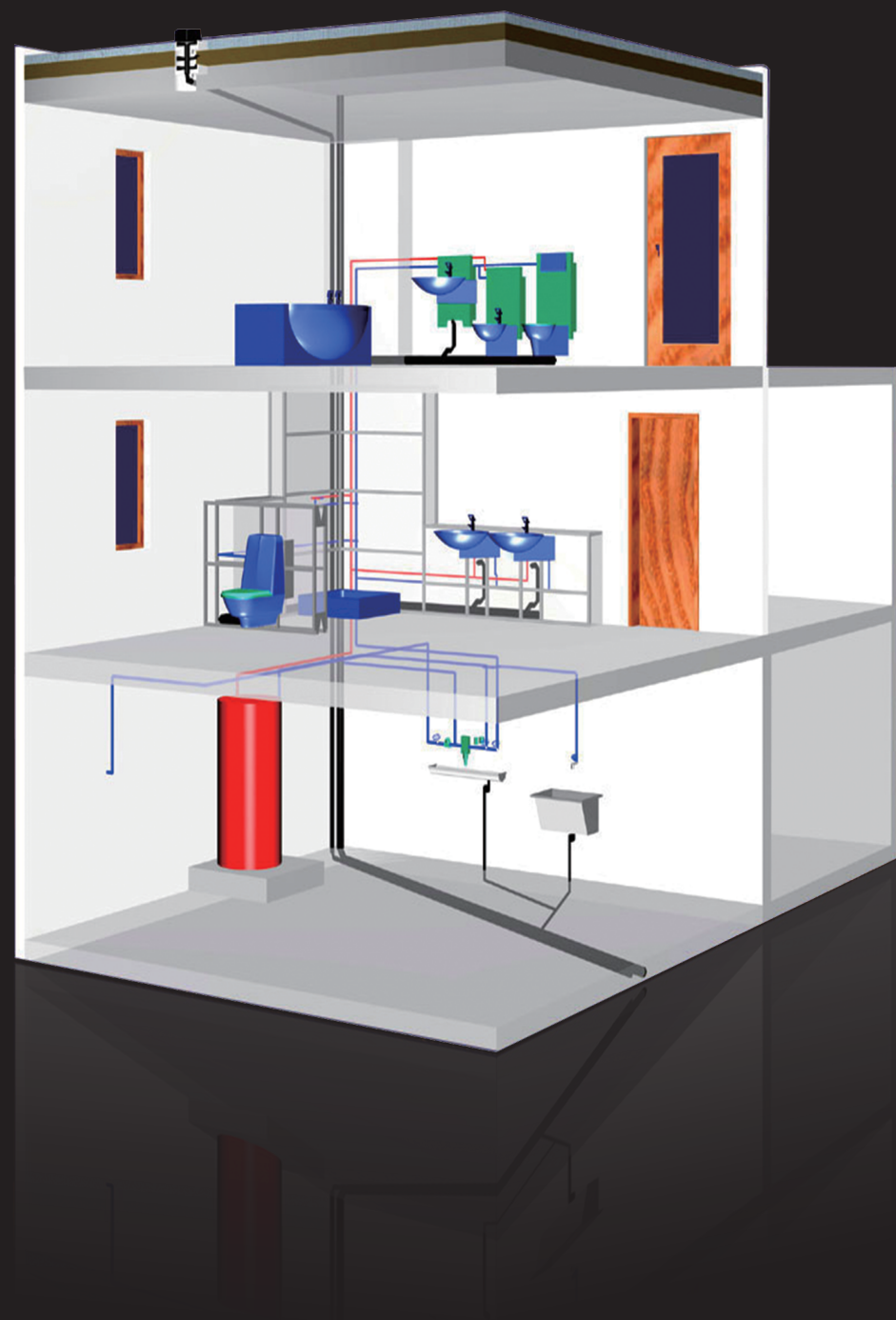
中渝发展
ZHONGYU DEVELOPMENT

绿城集团
GREENTOWN

万达集团
WANDA GROUP

THE SAME LAYER DRAINAGE PIPELINE SYSTEM

同层排水管道系统

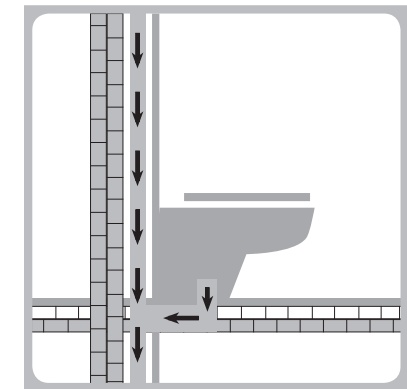
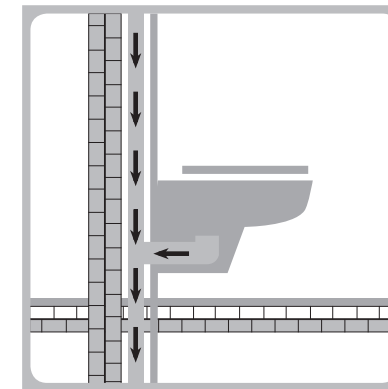


SAME LAYER DRAINAGE PRINCIPLE

同层排水原理

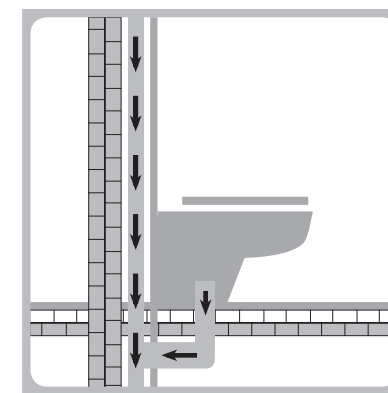
同层排水源于欧洲，是欧洲目前广泛采用的一种排水方式。目前德国、意大利、荷兰等国家的建筑物 70% 以上都是用了先进的同层排水系统。

同层排水系统，指排水器具的排水横管在本楼层敷设（或沉箱敷设）或在假墙内敷设，各卫生器具的排水管不穿越楼板，只有排水立管穿越楼板，管道维护和检修在同层进行，用户可以根据自己的爱好和意愿个性化布置卫生间洁具的位置。



TRADITIONAL INTERLAYER DRAINAGE

传统隔层排水



■ 管道穿层

卫生间排水横支管布置在楼下，不易检修和维护；

■ 洁具布置

卫生洁具必须按照预留孔的位置安装，太过死板；

■ 房间布局

卫生间大小、位置在整个楼层必须统一，房间布局的灵活性受到影响；

■ 产权纠纷

管路和空间的所有权和使用权难以分清，产生诟病；

■ 水力性能

立管采用普通三通，通气性能不好，影响流量，易产生异味。



SAME LAYER DRAINAGE ADVANTAGES

同层排水优点

产权明晰 布置灵活

卫生间中的排水管不穿越楼板，而是汇集到总排水立管，统一排到室外污水管网，维护和检修都在同一层，无需跨层，无需给其他住户带来不便，享受真正的产权独立，房型设计和室内空间布置更加灵活，只需调整排水支管，就可实现个性化装修。

美观实惠 降低噪音

采用墙前安装方式，即使二次装修时改动也很方便，并且假墙还能起到隔音、美观和实用的效果。

节约用水 节约材料

采用内表面光滑的HDPE管道及独特的隐蔽式水箱设计，提高了系统的排水效果，实现真正的节水功能。采用同层排水技术，大大减少了系统的立管、支管及配件数量，材料与施工减少，性价比高，且降低了以后的维护费用。

连接可靠 渗透风险低

HDPE管道采用热熔或电熔连接，不但连接强度高，而且杜绝泄露问题，保证安全使用50年。卫生间楼板不被卫生器具管道穿越，减小了渗漏水的机率，也能有效地防止疾病的传播。

HDPE IN THE SAME LAYER PRODUCT FEATURES

HDPE 同层排水产品特点

HDPE 管材

安全性高，性能稳定
连接可靠、抗应力开裂性好
抗冲击
热胀冷缩率小
水流阻力小，不易堵塞
耐磨性好
耐化学腐蚀性好
搬运、安装方便

HDPE 管件

热熔后管材管件连接处能彻底融为一体无渗漏隐患
管件品种齐全
安装简便
水流阻力小
无缩径现象
地漏内置存水弯

专用隐蔽式水箱

抗冲击，耐腐蚀，无漏水；
可调排水量，有双冲水的技术功能；
不影响墙体结构，出色的隔音效果；
安装简单、快捷，省时省力；
无需准备其它的安装配件；
维护便捷，无需改动墙体；
卫生清洁，无垃圾沉积，节省空间；
中后部或顶部供水连接。

THE SAME FLOOR DRAINAGE SYSTEM OF FLOOR DRAIN

HDPE 同层排水专用地漏

逸通直排 Mini 地漏

- HDPE 材质；
- DN50 热熔接口；
- 适用于大降板空间的安装；
- 水力性能好，流量大；
- 减少管件；
- 可取出内芯，方便保养。

逸通横排 Mini 地漏

- HDPE 材质，50mm 水封深度；
- DN50 接口，热熔连接；
- 个型小巧，适合用于较远距离的埋地安装以及狭小的空间和高度；
- 可取出内芯，方便清理；
- 合理的内外水封厚度比例，确保水封稳定，防止臭气返溢。

逸通同层 Mini 地漏

- HDPE 材质，制作精良，外表美观；
- 50mm 水封深度；
- DN50 接口，热熔连接；
- 充足的内腔，确保流水通畅；
- 合理的内外水封厚度比例，确保水封稳定性，防止臭气返溢；
- 可取出内芯，方便保养。



THE SAME FLOOR DRAINAGE SYSTEM
DESIGN POINTS

同层排水系统设计要点

采用隐蔽式安装系统的同层排水技术，在设计时与传统做法有所不同，应着重注意以下问题：

- 应采用污废水合流系统；
- 卫生器具应尽量布置在同一侧墙面上；当不能做到时，也应布置在相邻墙面上。当卫生器具既不能布置在同一侧墙面上，又不能布置在相邻墙面上时，则可分别采用隐蔽式安装系统；
- 隐蔽式安装系统能与任何品牌的卫生器具配套，但大便器应采用挂壁式坐式大便器。其冲洗水箱应采用隐蔽式水箱。按照我国现行政策，坐式大便器应采用节水型，冲洗水箱的冲洗水量应小于或等于 6L，用两档冲洗；
- 为减小墙体的厚度，冲洗水箱应采用扁薄型或超薄型隐蔽式水箱；
- 隐蔽式安装系统的隐蔽式支架应为轻钢结构。隐蔽式支架按固定方式不同，可分为与墙体固定，与楼板固定和与地面固定三种；
- 支架可与原墙体连成，也可悬空安装。隐蔽式支架应有足够的强度和刚度，当支架受力时，其变形应不损坏饰面材料；
- 卫生器具排水支管宜分别独立接入排水立管，并尽量减少横管长度，以改善排水管内水力工况。污废合流且采用苏维托时，接入排水立管的横管，废水管宜在污水管的上方；
- 所有弯头应为 45° 弯头，三通为 Y 型，管道沿墙敷设连接至立管；主立管一般设计为 DN110mm，横支管连接马桶的管径为 DN110mm，其余一般为 DN50mm；
- 排水管材采用高密度聚乙烯管材，对焊连接。关键接口应采用电熔连接，无焊瘤，不仅改善水力工况，而且减小水阻，节省安装尺寸；
- 排水管道件应与管材相配套，不同管径连接时应采用偏心变径接头，并充分强调存水弯的作用，保证存水弯水封高度；
- 在冲洗水箱前端应填充泡沫塑料垫片，以有效防止墙面结霜；
- 在安装墙面装饰材料前，增垫消音层，大便器和净身盆则增设隔音板。隐蔽式支架与结构体连接部位和管道固定支架均应采取相应措施，以降低噪声和减少噪声的结构传递；
- 施工间歇管道敞口处应加封堵；
- 不设地漏或少设地漏，当必须设置地漏时应采用既符合功能要求且高度较矮的新型地漏；
- 排水管系采用正确的计算方法，使设计秒流量符合实际排水情况；
- 底层建筑排水应单独排出。

HIGH DENSITY POLYETHYLENE (HDPE)
PIPE WELD

高密度聚乙烯 (HDPE) 管道熔接

热熔对接连接：

采用热熔对接焊机，主要步骤如下：

- 调试对焊机及相关机具，确保可正常工作；
- 把待接管材置于焊机夹具上并夹紧，清洁管材待接端并用刨铣削连接端面，注意管材端口的对准经线，校直两对接件，使其错位不大于管材壁厚的 10%，且不宜超过 2mm；
- 待加热板温度达到设定温度后，放入加热板加热；
- 加热完毕后，取出加热板，迅速摇动焊接机手柄结合两管材加热面，并升压至熔接压力保压冷却；
- 冷却到规定时间后，打开夹具，并从机架上移开管材，观察卷边判定连接质量，连接完成。

检验热熔对接连接质量方法：

- 热熔对接连接质量的判定仍主要对焊接卷边的非破坏性外观检测。通常包括卷边几何形状的外观检查和割除卷边，将卷边向后背屈曲，以证实连接有无熔合不足的检查；
- 破坏性检测，将接口切取分别进行拉伸试验，弯曲试验，拉伸蠕变试验等。

电熔连接

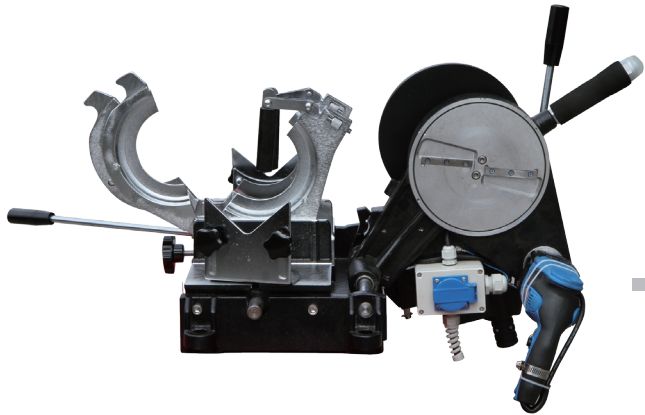
电熔连接时采用电熔焊机，其特点是连接方便、迅速，外界因素干扰小，在施工困难的场合下使用比较方便。

主要步骤：

- 清洁管材及连接面的污物，标出插入深度；
- 刮除连接端面表面的氧化皮（一般长约套筒长度一半的范围内）；
- 从完好无损的包装袋内拿出电熔管件，套在管材连接端直至限位档为止，并使电极接头向上，校直待接件，保证在同一轴线；
- 根据电熔管件上标识说明设定电熔机具连接参数。接通电源插头通电规定时间，并观察信号眼内针凸变化；
- 电熔完成后冷却到规定时间才能断开电极，连接完毕。

检验电熔连接质量方法：

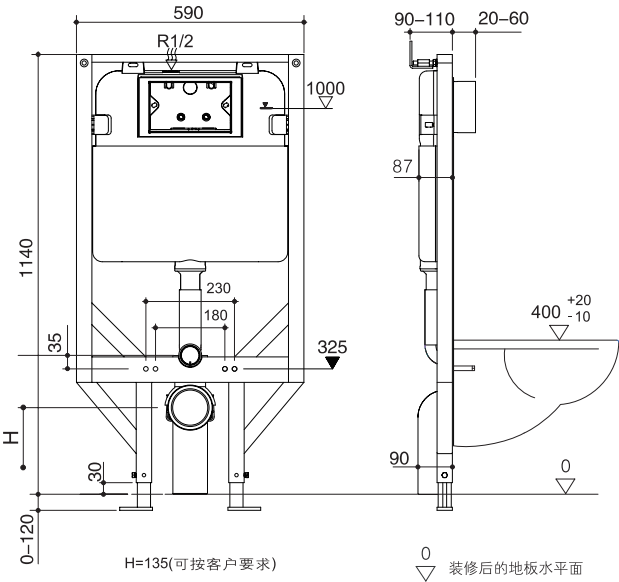
- 电熔连接质量的判定主要是对电熔接口的非破坏性外观检测。通常包括刮削痕迹、溶解物及电热丝的渗出、信号眼显示针的变化及管件定位线等的检测。
- 破坏性检测。将接口切除分别进行剥离试验、拉伸试验、冲击试验和液压试验等。



电熔连接注意事项

- 连接通电加热时的电压和加热时间选择应符合电熔机生产厂家的规定
- 安装接口及熔合时管件要干净，不得接触水和油污
 - 电熔连接冷却期间，不得移动连接件或在连接件上施加任何外力
- 电熔管件只可在即将焊接前，才能将包装的塑料袋拆去
 - 连接时应使用同一厂家的管材和管件

单位:mm



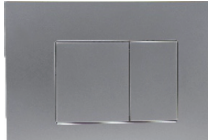
YT30031

YT30031 隐藏式水箱

安装尺寸	长x宽x高	590x(90-110)x(1140-1260)mm
排水量的调节	全排	4.5L ~ 6L
	半排	3L ~ 4.5L
可选中面板尺寸: 245x165mm		面板操作方式: 前按
适配挂墙式坐便器		适用于实心墙或无浆墙的安装

YT30031 可选配的面板

逸通按钮面板, 均采用优良材质精心设计, 能够融合各种风格的卫浴空间, 凸显前卫新潮的家居理念。



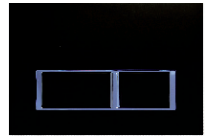
YT3004109



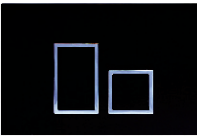
YT3004110



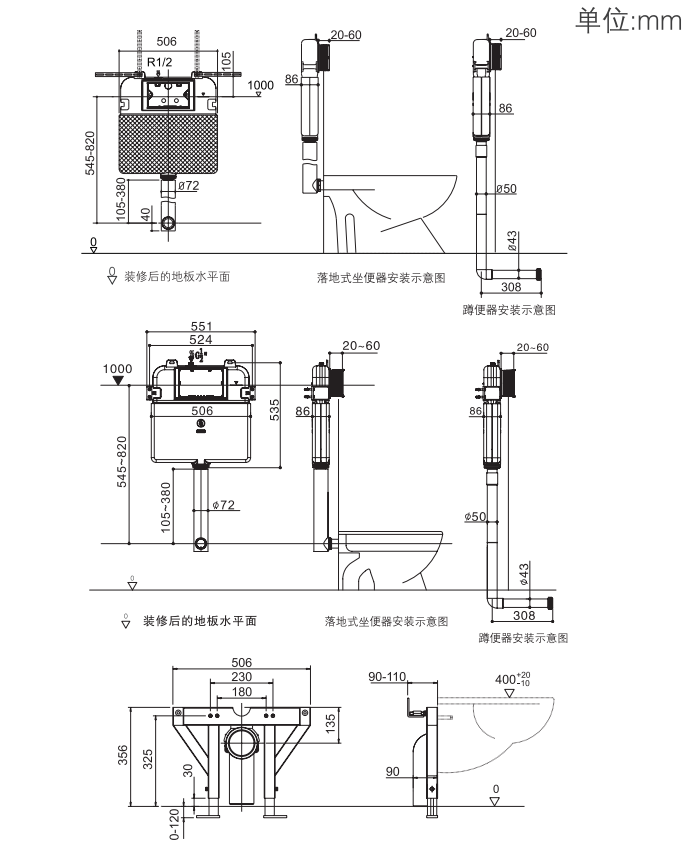
YT3004111



YT3004112



YT3004113

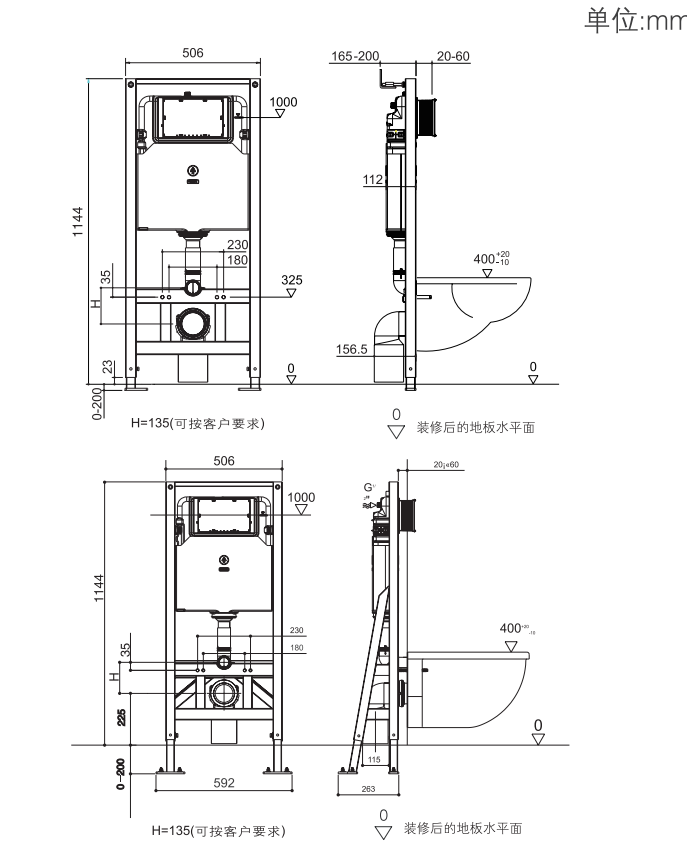
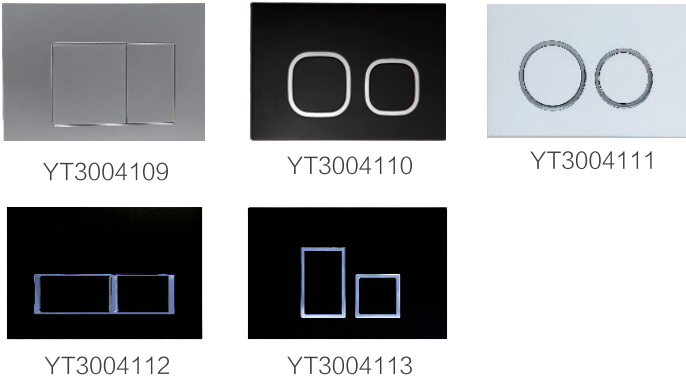


YT30032 隐藏式水箱

安装尺寸 长x宽x高	506×90x(715–990)mm	
	简易安装	551×90 x(715–990)mm
排水量的调节	全排	4.5L–6L
	半排	3L–4.5L
可选中面板尺寸: 245x165mm		面板操作方式: 前按
配落地式坐便器或蹲便器 (不配铁架)		适用于实心墙安装
配挂墙式坐便器 (配铁架)		

YT30032 可选配的面板

逸通按钮面板, 均采用优良材质精心设计, 能够融合各种风格的卫浴空间, 凸显前卫新潮的家居理念。

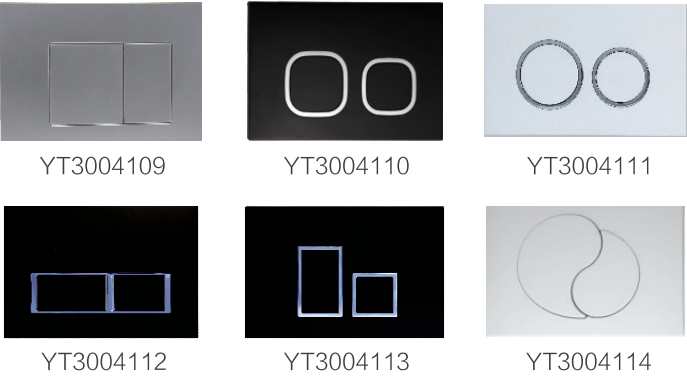


YT3004A 隐藏式水箱

安装尺寸 长x宽x高	506x(170-200)x(1144-1344)mm	
	无承重墙	592x(245-277)x(1144-1344)mm
排水量的调节	全排	4.5L-7L
	半排	3L-5L
可选中面板尺寸: 245x165mm		面板操作方式: 前按
适配挂墙式坐便器		适用于实心墙或无浆墙的安装

YT3004A 可选配的面板

逸通按钮面板, 均采用优良材质精心设计, 能够融合各种风格的卫浴空间, 凸显前卫新潮的家居理念。

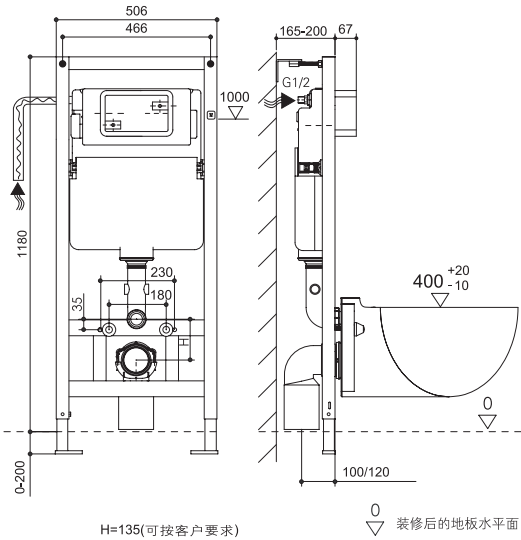




单位:mm



YT30041



YT30041 隐藏式水箱

安装尺寸	长x宽x高	506x(165-210)x(1180-1380)mm
排水量的调节	全排	4.5L-7L
	半排	3L-5L
可选中面板尺寸: 245x165mm		面板操作方式: 前按
适配挂墙式坐便器		适用于实心墙或无浆墙的安装

YT30041 可选配的面板

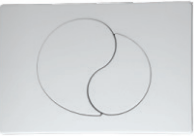
逸通按钮面板，均采用优良材质精心设计，能够融合各种风格的卫浴空间，凸显前卫新潮的家居理念。



YT3004101



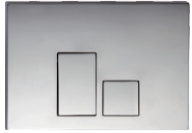
YT3004104



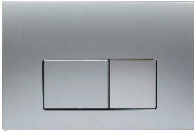
YT3004105



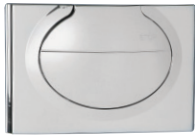
YT3004106



YT3004107



YT3004108

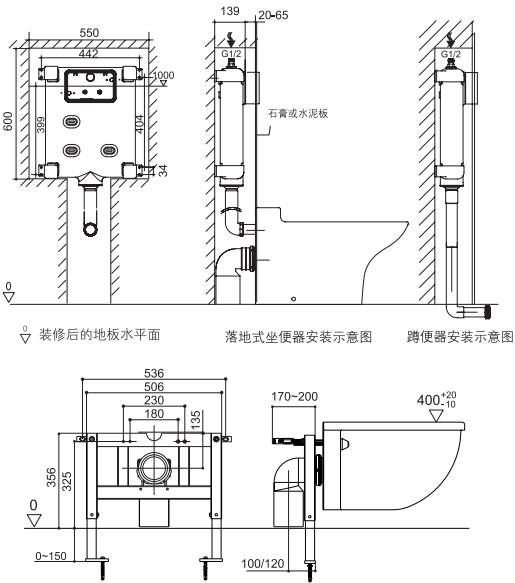


YT3004001



YT3004D

单位:mm



YT30042 隐藏式水箱

安装尺寸	长x宽x高	400x139x(700-900)mm
排水量的调节	全排	4.5L-7L
	半排	3L-5L
可选中面板尺寸: 245x165mm		面板操作方式: 前按
适配落地式坐便器或蹲便器 (不配铁架)		适用于实心墙安装
适配挂墙式坐便器 (配铁架)		

YT30042 可选配的面板

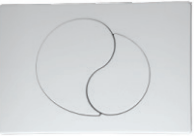
逸通按钮面板，均采用优良材质精心设计，能够融合各种风格的卫浴空间，凸显前卫新潮的家居理念。



YT3004101



YT3004104



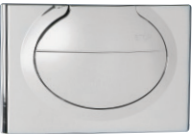
YT3004105



YT3004106



YT3004107



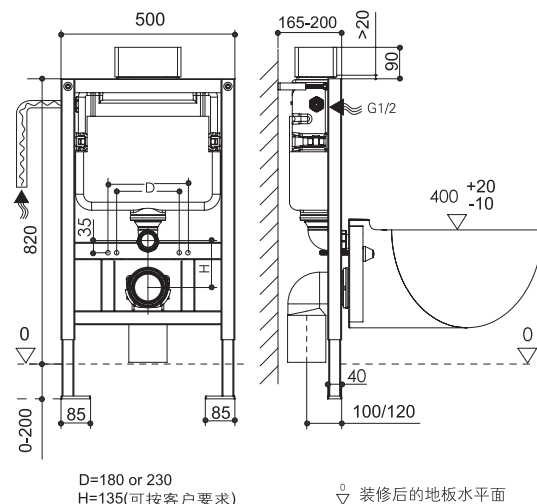
YT3004001



单位:mm



YT3005

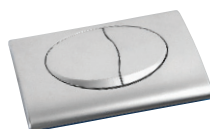


YT30042 隐藏式水箱

安装尺寸	长x宽x高	500x(165-210)x(820-1020)mm
排水量的调节	全排	4.5L-7L
	半排	3L-5L
可选小面板尺寸: 210x140mm		面板操作方式: 顶按
适配挂墙式坐便器		适用于实心墙或无浆墙的安装

YT30042 可选配的面板

逸通按钮面板, 均采用优良材质精心设计, 能够融合各种风格的卫浴空间, 凸显前卫新潮的家居理念。



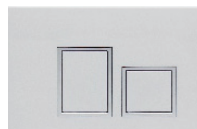
YT3005002



YT3005003



YT3005004



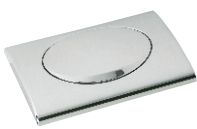
YT3005005



YT3005006



YT3005007

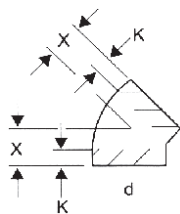
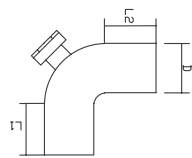
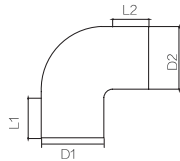
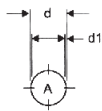
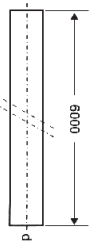


YT3005008

THE SAME FLOOR DRAINAGE SYSTEM SPECIAL ACCESSORIES

同层排水系统专用配件





管材

公称直径 (mm)	平均外径dem/mm		壁厚ey/mm	
	最小	最大	最小	最大
50	50	50.5	3.0	3.3
75	75	75.7	3.0	3.3
90	90	90.8	3.5	3.9
110	110	110.8	4.2	4.9
160	160	161.0	6.2	6.9

90°弯头

公称直径 (mm)	D1	D2	L1	L2
50	50	50	43	43
75	75	75	45	45
90	90	90	46	46
110	110	110	51	51
160	160	160	55	55

90°带检弯头

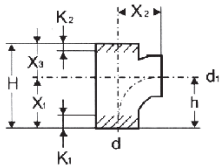
公称直径 (mm)	D	L1	L2	H
50	50	43	43	115
75	75	45	45	146
90	90	48	48	161
110	110	51	51	178
160	160	55	55	213

135° (45°) 弯头

公称直径 (mm)	x(mm)	k(cm)
50	4.5	2.0
75	5.0	2.0
90	5.5	2.0
110	6.0	2.5
160	6.9	2.0

顺水三通

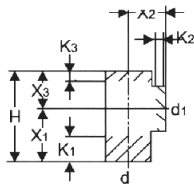
公称直径 (mm)	d1(mm)	x1(cm)	x2(cm)	x3(cm)	h(cm)	h(cm)
110	110	13.5	11.5	9	22.5	13.8



91 1/2° (88 1/2°) 三通

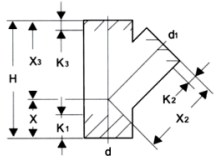
公称直径 (mm)	d1(mm)	x1(cm)	x2/3(cm)	H (cm)
75 × 50	50	10.5	7	17.5
90 × 50	50	12.5	8	20.0
110 × 56	56	13.5	9	22.5
110 × 50	110	50	9	22.5
110 × 75	110	75	9	24.5

* 只提供要求的尺寸



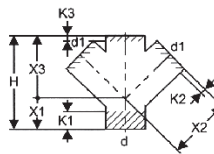
Y型135° (45°) 三通

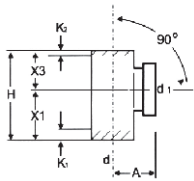
公称直径 (mm)	d1(mm)	x1(mm)	x2/3(mm)	H(cm)
50 × 50	50	5.5	11	16.5
75 × 50	50	7	14	21
75 × 75	75	7	14	21
90 × 50	50	8	16	24
90 × 75	75	8	16	24
90 × 90	90	8	16	24
110 × 50	50	9	18	27
110 × 75	75	9	18	27
110 × 90	90	9	18	27
110 × 110	110	9	18	27
160 × 75	75	12.5	20	32.5
160 × 110	110	12.5	20	32.5
160 × 125	125	12.5	20	32.5
160 × 160	160	12.5	25	37.5



双Y型135° (45°) 四通

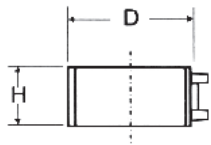
公称直径 (mm)	d1.2(mm)	x1(cm)	x2.3(cm)	h(cm)	k1(cm)
110	50/50 110/110	9	18	27	9.5 5.0





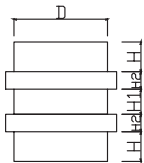
带螺纹连接盖的90° 管道检查口

公称直径 (mm)	xd1(mm)	x1(mm)	x3(mm)	H(cm)
75	75	10.5	7	17.5
90	90	12	8	20
110	110	13.5	10.5	24
160	110	21	14	35



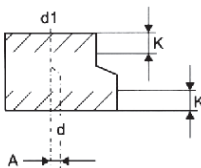
电熔管箍连接件（电熔管箍）

公称直径 (mm)	D(cm)	H(cm)
50	6.5	5.2
75	9.0	5.2
110	12.5	6.0
160	18.1	9.5



止动短管

公称直径 (mm)	D	H	H1	H2
90	90	35	20	30
110	110	35	20	30
125	125	35	20	30
160	160	40	20	35

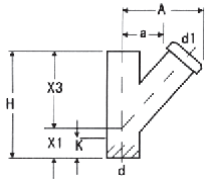


偏心异径短束接

公称直径 (mm)	d1(mm)	A(cm)	k(cm)
75×50	50	1.2	2
90×50	50	1.9	2
90×75	75	0.8	2
110×50	50	2.9	2
110×75	75	1.6	2
110×90	90	0.9	2
160×110	110	0.7	2

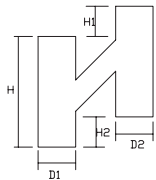
带螺纹连接盖的135°（45°）管道检查口

公称直径 (mm)	d1(mm)	x1(cm)	x3(cm)	H(cm)	A(cm)
110×110	110	9	18	27	19.5
125×110	110	10	20	30	20
160×110	110	12.5	25	37.5	22



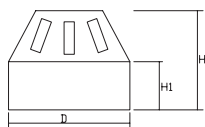
H型管件

公称直径 (mm)	D1	D2	H1	H2	H
110×110	110	110	70	70	255



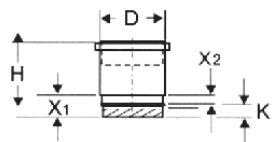
通气帽

公称直径 (mm)	D1	H	H1
75	75	76	37
110	110	91	38
160	160	127	43



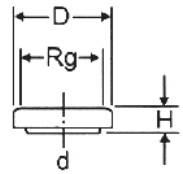
伸缩节

公称直径 (mm)	D	H	X1
50	77	190	40
75	94	190	77
90		247	40
110	132	247	76
125		247	40
160	189	247	78



公称直径 (mm)	-10℃	0	+10℃
50-160	70	80	90
200-315	170	180	190

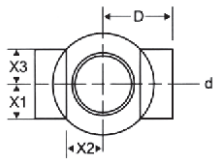
E= 嵌入深度以 mm 计算
承插式伸缩节最大设计管长为 6m
温度变化为 10℃热胀冷缩系数为 2mm
周围环境温度为 0℃和 20℃时嵌入深度标示
在短管上



清扫口

公称直径(mm)

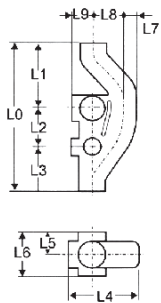
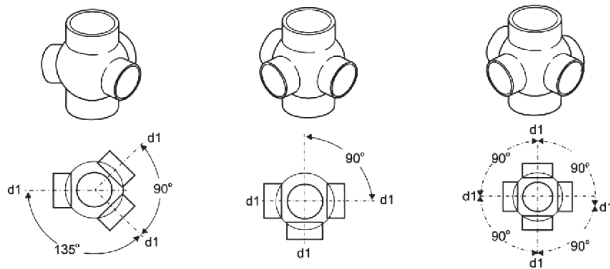
50	75	90	110	160
----	----	----	-----	-----



球通180°

公称直径 (mm) | x1, 3(cm) | x2(cm) | d(cm)

110	10	12	17
-----	----	----	----

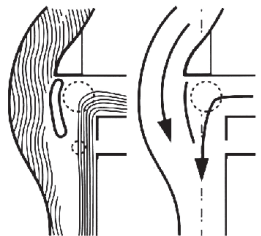


苏维托

公称直径 (mm) | L0 | L1 | L2 | L3 | L4 | L5 | L6 | L7 | L8 | L9

110	75	32	17	26	27.5	9	18	5.5	13	9
-----	----	----	----	----	------	---	----	-----	----	---

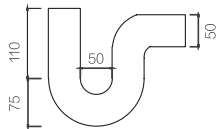
旨在限制污水下落速度的弯管



连接选择 (直径)

废水组合件
保持一条直线

一种汽水混合接头，在八层以上的建筑中用于连接排水支管和立管。其内部设有水流阻隔器，能保证每根支管的水流都能沿一定的方向畅流无阻，同时还能减缓水流速度，保证气压在管道中始终处于平稳状态，降低整个排水立管系统的负压抽吸，从而取代通气管的作用。



P型存水弯

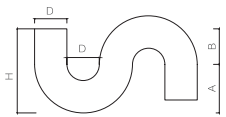
公称直径 (mm)

50	75	110
----	----	-----

S型存水弯

公称直径 (mm) | D | A | B | H

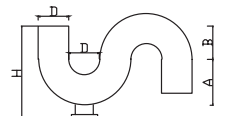
50	50	75	55	130
----	----	----	----	-----



S型存水弯(带检查口)

公称直径 (mm) | D | A | B | H

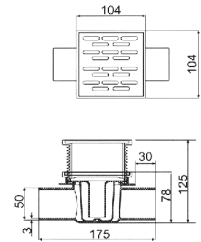
50	50	75	55	140
----	----	----	----	-----



双通道地漏

公称直径 (mm) | D | Q | L | H1 | H2 | H

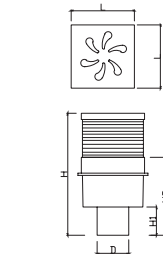
50	50	30	104	50	78	125
----	----	----	-----	----	----	-----



直排地漏

公称直径 (mm) | D | Q | L | H1 | H2 | H

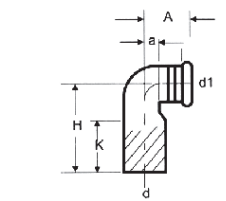
50	50	32	103	43	123	185
----	----	----	-----	----	-----	-----

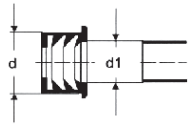


挂壁式坐便器排水连接管弯头

公称直径 (mm) | d1(mm) | H(cm) | K(cm) | x2(cm) | A(cm) | K(cm)

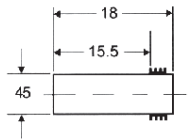
110	110	30	20	4.5	7.5	20
-----	-----	----	----	-----	-----	----





橡胶圈

公称直径 (mm)	Xd1(mm)	
50	32	用于洗脸盆连接弯头 用于浴缸落水
	40	
56	40	



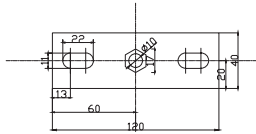
挂壁式侧具安装配件

- ϕ 45PE连接管及配件

公称直径 (mm)
45

- ϕ 90PE座便器连接管及配件

公称直径 (mm)
90



安装片

规格 (mm)

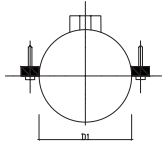
M10 M20



螺纹杆

规格 (mm)

M10 M20



金属管卡

公称直径 (mm)	D1
50	50
63	63
75	75
90	90
110	110
160	160

PART OF THE NATIONAL
SUPPLY PROJECT
全国部分供货项目

上海地区

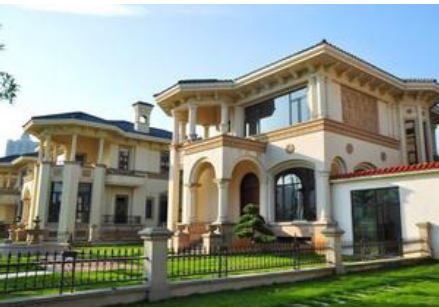
- 01 上海市安亭新镇
- 02 上海市高桥新城
- 03 上海市中国银行二区
- 04 上海市浦东公利医院
- 05 上海市迪斯尼变电站
- 06 上海市东方艺术中心
- 07 上海市滨江兰亭花园
- 08 上海市名仕豪亭 (别墅)
- 09 上海市颐亭花园 (别墅)
- 10 上海市中冶祥腾菁英尚都
- 11 上海市浦江商业中心二期
- 12 上海市瑞金医院嘉定分院
- 13 上海市和记黄埔“汇贤居”
- 14 上海市迪士尼 H1、H2 酒店
- 15 德国拜耳 (上海) 实验中心
- 16 上海市逸仙路老干部活动中心
- 17 上海市古浪路 391 号地块别墅群
- 18 上海市杨浦区新江湾城 03# 地块住宅楼
- 19 上海市黄浦区香港新世界花园
- 20 上海市唐镇 D-05-01 地块商品房项目 4 标工程
- 21 新场镇金典花苑建设工程
- 22 苏州京东方光科技有限公司核心能力大楼项目
- 23 上海医学园区 B1 — 01 — 05 项目
- 24 上海佘山北大型居住社区项目
- 25 上海周浦 41 号地块
- 26 上海南京东路中央商场
- 27 上海闵行七宝环科项目
- 28 上海前滩 30-01 地块项目标 2 标
- 29 上海市家饰佳员工宿舍改造项目

江苏地区

- 30 江苏省昆山市吴江滨江花园
- 31 江苏省常州金水岸二期
- 32 江苏省南京东路中央商场
- 33 江苏昆山花桥绿地大道新城地产

陕西、四川、重庆地区

- 34 陕西省西安市煤炭地质局住宅楼
- 35 陕西省西安市国际港务区管委会办公楼
- 36 四川省成都市易初莲花大型购物商场
- 37 四川省成都市温江区金河谷地块住宅楼
- 38 四川省仁寿国际商贸城
- 39 四川省中粮大悦城
- 40 四川达州人民医院
- 41 重庆市大坪解放小学





甘肃、宁夏、安徽地区

- 42 甘肃省兰州市兰州交通大学楼
- 43 甘肃省陇南市徽县金徽家园
- 44 宁夏省银川市西岸国际花园
- 45 宁夏省银川市世茂倾城
- 46 安徽省合肥市望湖城望湖西路民航家园

黑龙江、湖南、江西地区

- 47 黑龙江省哈尔滨市群力社区住宅楼
- 48 黑龙江省大庆市城市之光豪华别墅群
- 49 湖南省长沙市中南大学
- 50 江西省南昌市恒大绿洲

山东地区

- 51 山东省青岛市首创国际空港
- 52 山东省青岛市黄岛开发月亮湾
- 53 山东省烟台市天来花园
- 54 山东省威海市海晏台高档别墅区
- 55 山东省威海市乐天双子星（168米高）
- 56 山东省济南市儒龙小区
- 57 山东省济南市丰奥区
- 58 山东省东营市利津县中心医院病房楼

北京、广州地区

- 59 北京市朝阳区孙河北京院子
- 60 北京市中央党校
- 61 广州市琶洲村改造保利办公楼



ASK AND ANSWER 常见问题解答

Q：什么是同层排水？

A：同层排水即排水支管不穿越楼板，在同一楼层内与立管相连。它是目前欧洲广泛采用的一种排水方式，从根本上解决了卫生间的产权关系、卫生死角、个性化装修等诸多问题，必将成为国内住宅排水方式的主流。

Q：宾馆写字楼是否适合采用同层排水系统？

A：同层排水系统适用于任何可做传统排水的卫生间，用户可以根据自己的爱好和意愿，个性化的布置卫生间洁具的位置，所以宾馆、写字楼是适合采用同层排水系统的。

Q：什么是侧排式同层排水？

A：侧排式即墙排式，排水横管固定在隐蔽式假墙内，各种卫生洁具的排水口与假墙内的排水横管相连。

Q：什么是降板式同层排水？

A：降板式同层排水即建筑结构设计时，卫生间楼板标高比本层其它室内楼板标高低250~350mm，排水横管敷设在楼板上，回填后完成面与其它室内地面齐平。

Q：墙排式同层排水的附加墙如何设计？

A：首先要考虑与建筑专业的配合，合理设置附加墙的位置，附加墙的功能是提供排水横支管及大便器等洁具的冲洗水箱的安装空间，附加墙的厚度及高度主要根据选用的水箱的安装尺寸来确定的，厚度通常按200mm~250mm考虑，高度按900~1200mm考虑，确定好附加墙的位置后，必须同时反馈给结构专业，对局部楼板受力分析进行复核。

Q：墙排式同层排水地漏需要一定的标高，应注意哪些问题？

A：1）应选择专用地漏，选用在满足水封高度的情况下外形尺寸紧凑的产品，以满足竖向安装空间的要求。2）考虑借用二次装修时必须有的装修基层的高度。3）在不影响结构安全及防水施工要求的前提下，在地漏安装板面位置局部下凹以尽量降低地漏面的标高。4）地漏的排水支管无法与大便器的支管进行顺接，应单独设支管接入立管。

Q：逸通同层排水为什么不选用PVC管材？

A：目前常用的同层排水有2种，墙排式和降板式，管线分别隐藏在假墙和降板隔层内，一旦管线漏水，返修难度和成本都非常高，因此建议采用性能和连接方式都非常可靠的HDPE管材。PVC大多数为胶水粘接，投入使用经过几个冷暖期后，不可避免的会有胶水脱开现象，为降低后期物业维修及维护成本，PVC只适合明露、方便检修的传统隔层排水系统。

Q：同层排水与普通排水相比有哪些优势？

A：同层排水优点：1）房屋产权明晰；2）卫生器具的布置灵活；3）满足个性化装修要求；4）消除卫生死角；5）排水噪音小；6）渗漏水机率小。